

Korzyści

Wysoko wydajne, zintegrowane środowisko

Potężne: zarządzanie ogromnymi zbiorami danych

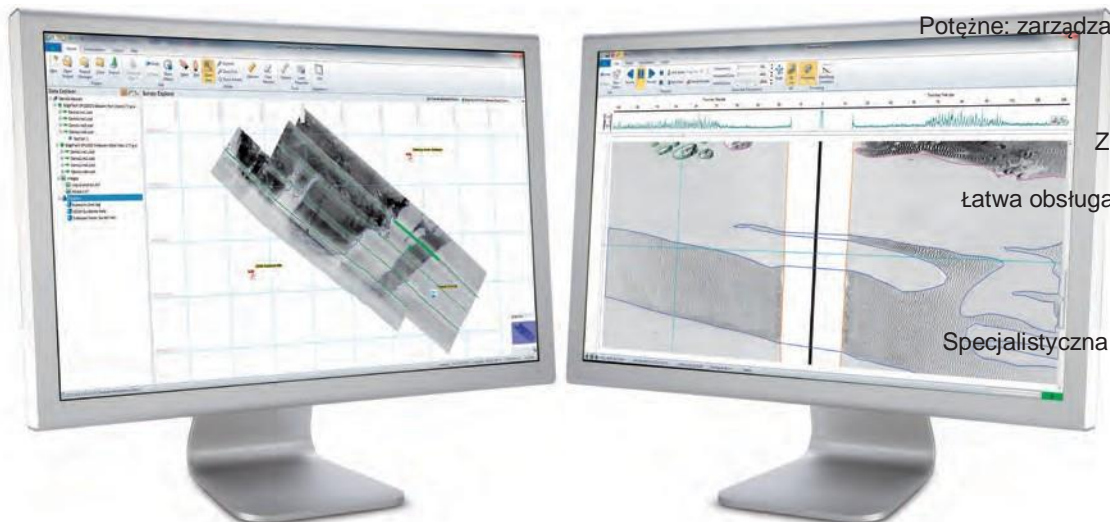
Integracja z modelem SSDM

Zmniejszone koszty raportowania

Łatwa obsługa: intuicyjny interfejs użytkownika zwiększający efektywność

Bardzo konkurencyjna cena

Specjalistyczna pomoc techniczna w trybie 24/7



Najbardziej produktywne i intuicyjne narzędzie do przetwarzania, interpretowania i raportowania danych z sonarów bocznych

Narzędzie Sidescan+™ to najnowszy produkt z portfela naszych bardzo udanych rozwiązań z linii Survey Engine™. Opracowane na podstawie dwudziestoletniego doświadczenia, które przyczyniło się do sukcesu oprogramowania do badań geofizycznych CodaOctopus na światowym rynku narzędzie Sidescan+™ przyczynia się do rozwoju dziedziny interpretacji badań dzięki zastosowanym technologiom bazodanowym i GIS.

Narzędzie Survey Engine™ daje szybki dostęp do wszystkich informacji z badań, nawet przy użyciu bardzo dużych zbiorów danych.

Dzięki temu produkt Sidescan+™ oferuje wyjątkową oszczędność czasu przy przetwarzaniu i interpretowaniu danych z sonarów. Sidescan+™ w pełni integruje się z narzędziem Seismic+™, dzięki czemu zarówno dane z sonaru bocznego, jak i dane sejsmiczne mogą być używane w ramach tego samego projektu, przynosząc korzyści związane z lepszą efektywnością.

Oprogramowanie CodaOctopus jest używane na całym świecie. Dzięki szerokiemu wachlarzowi dostępnych narzędzi od zawsze przyciąga wielu zadowolonych klientów, wśród których znajdują się zawodowi geofizycy. Doświadczeniu użytkownicy znajdują w nim kluczowe narzędzia, z którymi są zaznajomieni, zaprezentowane w bardziej przyjazny dla użytkownika sposób, a także mnóstwo całkowicie nowych opcji.

Dane wejściowe

Dane badań: CodaOctopus (.cod); rozszerzony format Triton (.xtf); EdgeTech (.jsf); Sonar Equipment Services (.ses); dane sejsmiczne w formacie SEG-Y i powyższych formatach (z opcją Seismic+™)

Obrazy nakładek GIS: Format pliku otaganego obrazu (.tif, .tiff); AutoCAD® DXF™ (.dxf)

Skorygowana nawigacja: Format skorygowanej nawigacji CodaOctopus (.cnv)

Obiekty GIS: Możliwość importowania dowolnego pliku w dowolnym formacie i uruchamiania go w oddzielnej przeglądarce

Dane wyjściowe

Obrazowe dane wyjściowe: Format pliku otaganego obrazu (.tif)

Wektorowe dane wyjściowe: AutoCAD® DXF™ (.dxf)

Raportowe dane wyjściowe: arkusz kalkulacyjny Microsoft® Excel® (.xls); tekst ASCII (.txt, .csv); plik języka XML (.xml); Format strony internetowej (.html)

	Sidescan+™ SP	Sidescan+™
Podgląd GIS wyświetlanie trasy każdej linii w badaniu	✓	✓
Integracja z Seismic+™ konsolidacja zbiorów danych sejsmicznych i danych z sonaru bocznego w ramach jednego projektu	✓	✓
Żadnych kompromisów pod względem przetwarzania danych (np. decymacji) dostęp do każdej próbki danych i informacji nawigacyjnych w dowolnym czasie	✓	✓
Integracja z modelem danych SSDM (Seabed Survey Data Model) obsługa interpretacji cech modeli SSDM	✓	✓
Skorygowana nawigacja grupowe importowanie przetworzonych danych nawigacyjnych i ich modyfikacja w edytorze online	✓	✓
Wiele obsługiwanych formatów plików w tym Coda, JSF, XTF, SES	✓	✓
Potężne funkcje przetwarzania danych m.in. zasięgowa regulacja wzmocnienia, filtry częstotliwościowe, korekcja odległości skośnych itp.	✓	✓
Konfigurowalne przez użytkownika typy interpretacji z możliwością podziału pomiędzy projekty	✓	✓
Wyświetlanie interpretacji w oknie GIS możliwość uzyskania podglądu projektowego ze wszystkimi danymi interpretacyjnymi	✓	✓
Eksport AutoCAD® DXF™ grupowy eksport interpretacji i tras badań do formatu DXF™	✓	✓
Potężne i elastyczne narzędzie do raportowania pozwala na szybkie generowanie raportów w formatach Excel®, ASCII, CSV, HTML i XML	✓	✓
Eksport TIFF eksportowanie całej linii lub jej odcinka do formatu TIFF	✓	✓
Wielopoziomowy menedżer cofania operacji możliwość cofania i ponawiania interaktywnych kroków w toku wykonywania zadań	✓	✓
Importowanie nieograniczonej* ilości danych zarządzanie ogromnymi zbiorami danych	* ograniczenie do 40 km	✓
Otwieranie nieograniczonej liczby okien z danymi do bezpośredniego porównania linii badań	* ograniczenie do 2 okien	✓

*obowiązuje ograniczenie techniczny zależne od parametrów komputera PC

Wymagania systemowe

	Minimum	Zalecane
Procesor	Pentium® III — 1.0 GHz	Quad Core — 2.0 GHz lub szybszy. Obsługa procesorów 32- i 64-bitowych
Pamięć	1 GB	6 GB lub więcej
Dysk twardy	2 GB wolnej przestrzeni	Dwa dyski SSD: 1 na system; 1 na dane — 200 GB wolnej przestrzeni
Napęd DVD	DVD-R jednowarstwowe	DVD-R jednowarstwowe
Monitor	Jeden 1024 × 768	Dwa 1280 × 1024
System operacyjny	Windows® XP SP2 lub nowszy	Windows® 7 Pro SP1 lub Windows® 8 Pro. Obsługa procesorów 32- i 64-bitowych
Port USB	1 × gniazdo USB na klucz bezpieczeństwa	1 × gniazdo USB na klucz bezpieczeństwa

Survey Engine™, Sidescan+™, Seismic+™ to znaki towarowe CodaOctopus. AutoCAD® i DXF™ to zarejestrowane znaki towarowe Autodesk®. Windows® i Excel® to zarejestrowane znaki towarowe Microsoft®. Pentium® to zarejestrowany znak towarowy Intel®.

Informacje zawarte w niniejszej publikacji są prawidłowe w momencie publikacji, jednakże dane techniczne mogą ulec zmianie bez powiadomienia. Zawarte fotografie służą wyłącznie do celów ilustracyjnych i rzeczywiste przedmioty mogą się różnić pod względem wyglądu. Spółka Coda Octopus nie bierze odpowiedzialności za błędy typograficzne i fotograficzne. Wydanie 1 (03-13).

Aby poznać szczegóły, zeskanuj kod

